

9. MANUTENZIONE

9.4 Disegni esplosi ed elenco parti di ricambio

Allo scopo di semplificare la ricerca dei guasti e l'eventuale richiesta dei pezzi danneggiati, diamo di seguito una lista delle parti di ricambio principali e i disegni esplosi con i riferimenti a ciascuna delle parti elencate.

Per interventi più complessi e nel caso di rotture vi preghiamo di contattarci.

| N° | Descrizione | Codici | | | | |
|----|--------------------------------|----------|----------|----------|----------|----------|
| | | 2/MC18 | 2S/MC18 | 3/MC18 | 4/MC18 | 6/MC18 |
| 1 | PORTA ESTERNA | PORT0310 | PORT0366 | PORT0328 | PORT0310 | PORT0328 |
| 2 | CRISTALLO PORTA | CRIS0025 | CRIS0026 | CRIS0028 | CRIS0025 | CRIS0028 |
| 3 | FERMA VETRO PORTA | PORT0309 | PORT0370 | PORT0319 | PORT0309 | PORT0319 |
| 4 | STAFFA SX | SUPP0392 | SUPP0392 | SUPP0392 | SUPP0392 | SUPP0392 |
| 5 | TUBO MANIGLIA | MANI0057 | MANI0092 | MANI0058 | MANI0057 | MANI0058 |
| 6 | TELAIO PORTA | PORT0414 | PORT0415 | PORT0413 | PORT0414 | PORT0413 |
| 7 | POMELLO SCARICO VAPORE | MANI0009 | MANI0009 | MANI0009 | MANI0009 | MANI0009 |
| 8 | ASTA FARFALLA | ASTA0022 | ASTA0024 | ASTA0022 | ASTA0020 | ASTA0020 |
| 9 | REFRATTARIO COTTURA | REFR0023 | REFR0022 | REFR0023 | REFR0024 | REFR0024 |
| 10 | REGISTRO COMANDO FARFALLA | CARP0248 | CARP0248 | CARP0248 | CARP0248 | CARP0248 |
| 11 | TRAVERSO INFERIORE SX | FIAN0381 | FIAN0448 | FIAN0381 | FIAN0357 | FIAN0357 |
| 12 | FIANCO SX | FIAN0377 | FIAN0449 | FIAN0377 | FIAN0363 | FIAN0363 |
| 13 | CIELO | FIAN0373 | FIAN0452 | FIAN0374 | | |
| | CIELO ANTERIORE | | | | FIAN0359 | FIAN0390 |
| | CIELO POSTERIORE | | | | FIAN0361 | FIAN0389 |
| 14 | SCHIENALE | FIAN0364 | FIAN0453 | FIAN0382 | FIAN0364 | FIAN0382 |
| 15 | CAMINO | TUBO0164 | TUBO0164 | TUBO0164 | TUBO0164 | TUBO0164 |
| 16 | TRAVERSO INFERIORE DX | FIAN0380 | FIAN0447 | FIAN0380 | FIAN0358 | FIAN0358 |
| 17 | FIANCO DX | FIAN0375 | FIAN0450 | FIAN0375 | FIAN0362 | FIAN0362 |
| 18 | STAFFA SUPPORTO PORTA-LAMPADA | CARP1553 | CARP1553 | CARP1553 | CARP1553 | CARP1553 |
| 19 | PORTALAMPADA BISPINA | LAMP0021 | LAMP0021 | LAMP0021 | LAMP0021 | LAMP0021 |
| 20 | LAMPADA ALOGENA | LAMP0020 | LAMP0020 | LAMP0020 | LAMP0020 | LAMP0020 |
| 21 | CRISTALLO LUCE | CRIS0006 | CRIS0006 | CRIS0006 | CRIS0006 | CRIS0006 |
| 22 | FERMA-VETRO MEDIANO | CARP1551 | CARP1551 | CARP1551 | CARP1551 | CARP1551 |
| 23 | FERMA-VETRO | CARP1550 | CARP1550 | CARP1550 | CARP1550 | CARP1550 |
| 24 | SUPPORTO COMPONENTI ELETTRICHE | SUPP0344 | SUPP0344 | SUPP0344 | SUPP0344 | SUPP0344 |
| 25 | SUPPORTO VENTOLA | SUPP0341 | SUPP0341 | SUPP0341 | SUPP0341 | SUPP0341 |
| 26 | SUPPORTO CARTER COMANDI | SUPP0339 | SUPP0339 | SUPP0339 | SUPP0339 | SUPP0339 |
| 27 | CARTER COMANDI | CART0259 | CART0259 | CART0259 | CART0259 | CART0259 |
| 28 | RESISTENZA POSTERIORE | RESI0051 | RESI0035 | RESI0052 | RESI0051 | RESI0052 |
| 29 | RESISTENZA ANTERIORE | RESI0068 | RESI0035 | RESI0069 | RESI0068 | RESI0069 |
| 30 | STAFFA DX | SUPP0391 | SUPP0391 | SUPP0391 | SUPP0391 | SUPP0391 |
| 31 | BOCCOLA | BOCC0006 | BOCC0006 | BOCC0006 | BOCC0006 | BOCC0006 |
| 32 | MOLLA PORTA DX | SPRI0010 | SPRI0010 | SPRI0010 | SPRI0010 | SPRI0010 |
| 33 | MOLLA PORTA SX | SPRI0009 | SPRI0009 | SPRI0009 | SPRI0009 | SPRI0009 |

Tab. 9.1 Elenco parti di ricambio

| N° | Descrizione | Codici | |
|----|--------------------------------|-----------------|----------|
| | | 6/MC18 SUPER | 8/MC18 |
| 1 | PORTA ESTERNA | PORT0328 | PORT0328 |
| 2 | CRISTALLO PORTA | CRIS0028 | CRIS0028 |
| 3 | FERMA VETRO PORTA | PORT0319 | PORT0319 |
| 4 | STAFFA SX | SUPP0392 | SUPP0392 |
| 5 | TUBO MANIGLIA | MANI0058 | MANI0058 |
| 6 | TELAIO PORTA | PORT0413 | PORT0413 |
| 7 | POMELLO SCARICO VAPORE | MANI0009 | MANI0009 |
| 8 | ASTA FARFALLA | ASTA0020 | ASTA0025 |
| 9 | REFRATTARIO COTTURA | REFR0024 | REFR0049 |
| 10 | REGISTRO COMANDO FARFALLA | CARP0248 | CARP0248 |
| 11 | TRAVERSO INFERIORE SX | FIAN0357 | FIAN0477 |
| 12 | FIANCO SX | FIAN0363 | FIAN0480 |
| 13 | CIELO | | |
| | CIELO ANTERIORE | FIAN0390 | FIAN0484 |
| | CIELO POSTERIORE | FIAN0389 | FIAN0483 |
| 14 | SCHIENALE | FIAN0382 | FIAN0382 |
| 15 | CAMINO | TUBO0164 | TUBO0164 |
| 16 | TRAVERSO INFERIORE DX | FIAN0358 | FIAN0478 |
| 17 | FIANCO DX | FIAN0362 | FIAN0479 |
| 18 | STAFFA SUPPORTO PORTA-LAMPADA | CARP1553 | CARP1553 |
| 19 | PORTALAMPADA BISPINA | LAMP0021 | LAMP0021 |
| 20 | LAMPADA ALOGENA | LAMP0020 | LAMP0020 |
| 21 | CRISTALLO LUCE | CRIS0006 | CRIS0006 |
| 22 | FERMA-VETRO MEDIANO | CARP1551 | CARP1551 |
| 23 | FERMA-VETRO | CARP1550 | CARP1550 |
| 24 | SUPPORTO COMPONENTI ELETTRICHE | SUPP0344 | SUPP0344 |
| 25 | SUPPORTO VENTOLA | SUPP0341 | SUPP0341 |
| 26 | SUPPORTO CARTER COMANDI | SUPP0339 | SUPP0339 |
| 27 | CARTER COMANDI | CART0259 | CART0259 |
| 28 | RESISTENZA POSTERIORE | RESI0071 | RESI0052 |
| 29 | RESISTENZA ANTERIORE | RESI0137 | RESI0069 |
| 30 | STAFFA DX | SUPP0391 | SUPP0391 |
| 31 | BOCCOLA | BOCC0006 | BOCC0006 |
| 32 | MOLLA PORTA DX | SPRI0010 | SPRI0010 |
| 33 | MOLLA PORTA SX | SPRI0009 | SPRI0009 |

Tab. 9.2 Elenco parti di ricambio

9. MANUTENZIONE

| N° | Descrizione | Codici | | | |
|----|--------------------------------|----------|----------|----------|----------|
| | | 2/MC30 | 3/MC30 | 4/MC30 | 6/MC30 |
| 1 | PORTA ESTERNA | PORT0316 | PORT0329 | PORT0316 | PORT0329 |
| 2 | CRISTALLO PORTA | CRIS0025 | CRIS0028 | CRIS0025 | CRIS0028 |
| 3 | FERMA VETRO PORTA | PORT0309 | PORT0319 | PORT0309 | PORT0319 |
| 4 | STAFFA SX | SUPP0394 | SUPP0394 | SUPP0394 | SUPP0394 |
| 5 | TUBO MANIGLIA | MANI0057 | MANI0058 | MANI0057 | MANI0058 |
| 6 | TELAIO PORTA | PORT0420 | PORT0419 | PORT0420 | PORT0419 |
| 7 | POMELLO SCARICO VAPORE | MANI0009 | MANI0009 | MANI0009 | MANI0009 |
| 8 | ASTA FARFALLA | ASTA0022 | ASTA0022 | ASTA0020 | ASTA0020 |
| 9 | REFRATTARIO COTTURA | REFR0023 | REFR0023 | REFR0024 | REFR0024 |
| 10 | REGISTRO COMANDO FARFALLA | CARP0248 | CARP0248 | CARP0248 | CARP0248 |
| 11 | TRAVERSO INFERIORE SX | FIAN0381 | FIAN0381 | FIAN0357 | FIAN0357 |
| 12 | FIANCO SX | FIAN0378 | FIAN0378 | FIAN0369 | FIAN0369 |
| 13 | CIELO | FIAN0373 | FIAN0374 | | |
| | CIELO ANTERIORE | | | FIAN0359 | FIAN0390 |
| | CIELO POSTERIORE | | | FIAN0361 | FIAN0389 |
| 14 | SCHIENALE | FIAN0365 | FIAN0386 | FIAN0365 | FIAN0386 |
| 15 | CAMINO | TUBO0166 | TUBO0166 | TUBO0166 | TUBO0166 |
| 16 | TRAVERSO INFERIORE DX | FIAN0380 | FIAN0380 | FIAN0358 | FIAN0358 |
| 17 | FIANCO DX | FIAN0376 | FIAN0376 | FIAN0368 | FIAN0368 |
| 18 | STAFFA SUPPORTO PORTA-LAMPADA | CARP1553 | CARP1553 | CARP1553 | CARP1553 |
| 19 | PORTALAMPADA BISPINA | LAMP0021 | LAMP0021 | LAMP0021 | LAMP0021 |
| 20 | LAMPADA ALOGENA | LAMP0020 | LAMP0020 | LAMP0020 | LAMP0020 |
| 21 | CRISTALLO LUCE | CRIS0006 | CRIS0006 | CRIS0006 | CRIS0006 |
| 22 | FERMA-VETRO MEDIANO | CARP1551 | CARP1551 | CARP1551 | CARP1551 |
| 23 | FERMA-VETRO | CARP1550 | CARP1550 | CARP1550 | CARP1550 |
| 24 | SUPPORTO COMPONENTI ELETTRICHE | SUPP0344 | SUPP0344 | SUPP0344 | SUPP0344 |
| 25 | SUPPORTO VENTOLA | SUPP0341 | SUPP0341 | SUPP0341 | SUPP0341 |
| 26 | SUPPORTO CARTER COMANDI | SUPP0340 | SUPP0340 | SUPP0340 | SUPP0340 |
| 27 | CARTER COMANDI | CART0260 | CART0260 | CART0260 | CART0260 |
| 28 | RESISTENZA POSTERIORE | RESI0051 | RESI0052 | RESI0051 | RESI0052 |
| 29 | RESISTENZA ANTERIORE | RESI0068 | RESI0069 | RESI0068 | RESI0069 |
| 30 | STAFFA DX | SUPP0393 | SUPP0393 | SUPP0393 | SUPP0393 |
| 31 | BOCCOLA | BOCC0006 | BOCC0006 | BOCC0006 | BOCC0006 |
| 32 | MOLLA PORTA DX | SPRI0010 | SPRI0010 | SPRI0010 | SPRI0010 |
| 33 | MOLLA PORTA SX | SPRI0009 | SPRI0009 | SPRI0009 | SPRI0009 |

Tab. 9.3 Elenco parti di ricambio

| N° | Descrizione | Codici | |
|----|--------------------------------|-----------------|----------|
| | | 6/MC30 SUPER | 8/MC30 |
| 1 | PORTA ESTERNA | PORT0329 | PORT0329 |
| 2 | CRISTALLO PORTA | CRIS0028 | CRIS0028 |
| 3 | FERMA VETRO PORTA | PORT0319 | PORT0319 |
| 4 | STAFFA SX | SUPP0394 | SUPP0394 |
| 5 | TUBO MANIGLIA | MANI0058 | MANI0058 |
| 6 | TELAIO PORTA | PORT0419 | PORT0419 |
| 7 | POMELLO SCARICO VAPORE | MANI0009 | MANI0009 |
| 8 | ASTA FARFALLA | ASTA0020 | ASTA0025 |
| 9 | REFRATTARIO COTTURA | REFR0024 | REFR0049 |
| 10 | REGISTRO COMANDO FARFALLA | CARP0248 | CARP0248 |
| 11 | TRAVERSO INFERIORE SX | FIAN0357 | FIAN0477 |
| 12 | FIANCO SX | FIAN0369 | FIAN0486 |
| 13 | CIELO | | |
| | CIELO ANTERIORE | FIAN0390 | FIAN0484 |
| | CIELO POSTERIORE | FIAN0389 | FIAN0483 |
| 14 | SCHIENALE | FIAN0386 | FIAN0386 |
| 15 | CAMINO | TUBO0166 | TUBO0166 |
| 16 | TRAVERSO INFERIORE DX | FIAN0358 | FIAN0478 |
| 17 | FIANCO DX | FIAN0368 | FIAN0485 |
| 18 | STAFFA SUPPORTO PORTA-LAMPADA | CARP1553 | CARP1553 |
| 19 | PORTALAMPADA BISPINA | LAMP0021 | LAMP0021 |
| 20 | LAMPADA ALOGENA | LAMP0020 | LAMP0020 |
| 21 | CRISTALLO LUCE | CRIS0006 | CRIS0006 |
| 22 | FERMA-VETRO MEDIANO | CARP1551 | CARP1551 |
| 23 | FERMA-VETRO | CARP1550 | CARP1550 |
| 24 | SUPPORTO COMPONENTI ELETTRICHE | SUPP0344 | SUPP0344 |
| 25 | SUPPORTO VENTOLA | SUPP0341 | SUPP0341 |
| 26 | SUPPORTO CARTER COMANDI | SUPP0340 | SUPP0340 |
| 27 | CARTER COMANDI | CART0260 | CART0260 |
| 28 | RESISTENZA POSTERIORE | RESI0071 | RESI0052 |
| 29 | RESISTENZA ANTERIORE | RESI0137 | RESI0069 |
| 30 | STAFFA DX | SUPP0393 | SUPP0393 |
| 31 | BOCCOLA | BOCC0006 | BOCC0006 |
| 32 | MOLLA PORTA DX | SPRI0010 | SPRI0010 |
| 33 | MOLLA PORTA SX | SPRI0009 | SPRI0009 |

Tab. 9.4 Elenco parti di ricambio

9. MANUTENZIONE

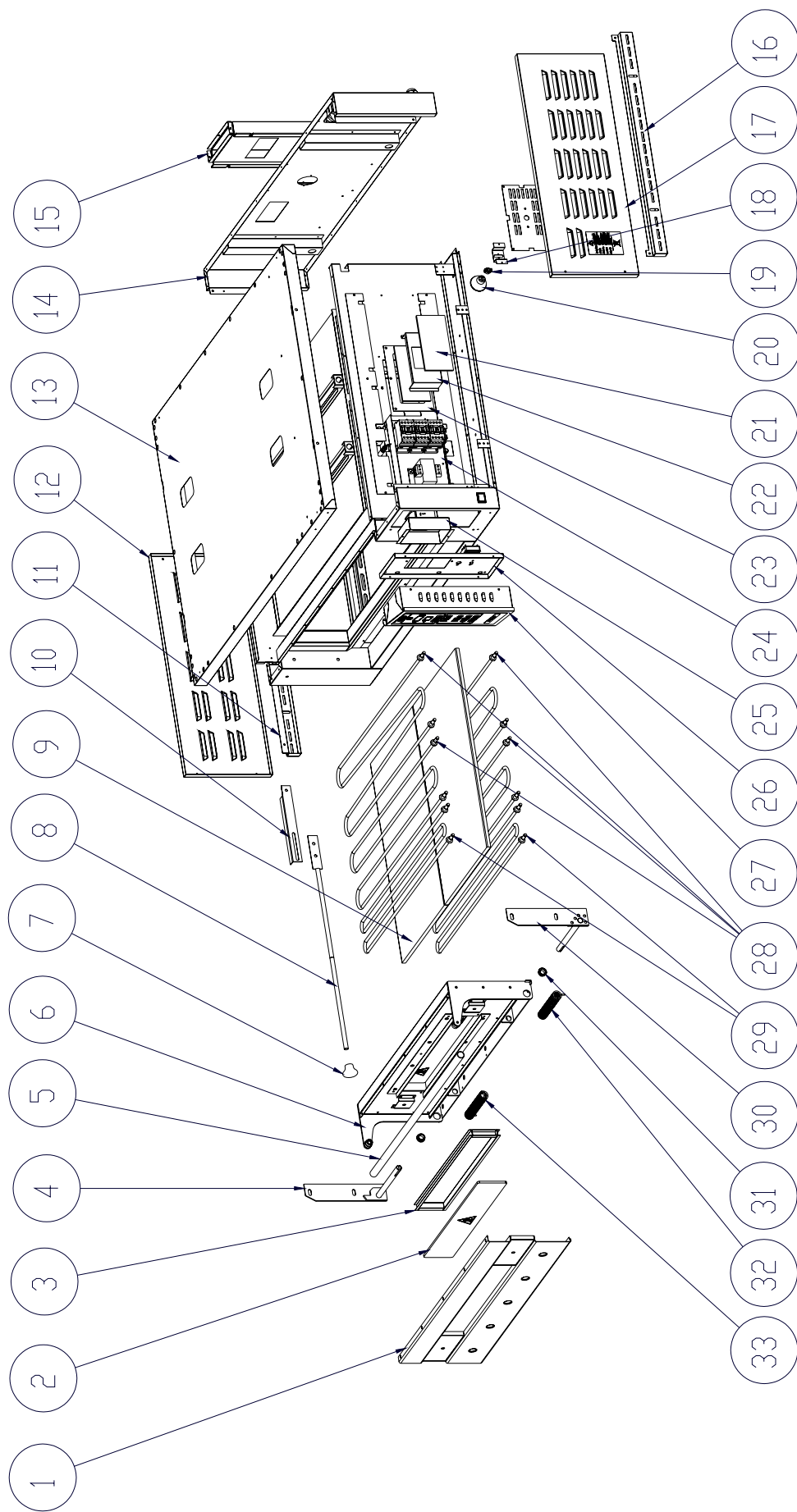


Fig. 9-8 Disegno esploso

COMPONENTI ELETTRICHE

| | |
|---|--|
| TERM0020 Sonda FE-COST | |
| ELET0144 Trasformatore | |
| VENT0024 Ventola di raffreddamento | |
| ELET0432 Teleruttore 32A | |
| TERM0005 / TERM0076 Termostato sicurezza 500°C | |
| ELET0440 Morsetto portafusibile 4 mmq ELET0204 Fusibile | |
| ELET0462 Morsetto di terra 10 mmq | |
| ELET0148 Scheda base | |
| ELET0149 Pulsantiera | |
| INTE0010 (solo con vaporizzatore) Interruttore bip luminoso verde 0-1 | |
| PANN0275 Membrana adesiva | |
| ELET0138 (solo con vaporizzatore) Pulsantiera vaporizzatore | |
| VENT0012 Ventola di raffreddamento | |
| VENT0013 Griglia protezione ventola raffredd. | |
| ELET0457 (solo con vaporizzatore) Zoccolo relè | |
| ELET0456 (solo con vaporizzatore) Relè 16A | |
| ELET0480 (solo con vaporizzatore) Teleruttore 20A | |
| ELET0440 (solo con vaporizzatore) Morsetto portafusibile 4 mmq ELET0204 (solo con vaporizzatore) Fusibile. | |
| ELET0533 (solo con vaporizzatore) Centralina dosatura | |

9. MANUTENZIONE

