

TABELLA CODICI DI RIFERIMENTO

N°	DENOMINAZIONE	CODICE Synthesis 05/40	CODICE Synthesis 08/50	CODICE Synthesis 10/75
1	Camera di combustione	CARP0371	CARP0311	CARP0096
2a	Diffusore sx	CARP0200	CARP0318	CARP0098
2b	Diffusore dx	CARP0490	CARP0252	CARP0098
3	Protezione fissa bruciatore	/	/	CARP0099
4	Carter bruciatore	CART0013	CART0047	CART0035
5	Pannello entrata grande	FIAN0019	FIAN0140	FIAN0072
6	Camera cottura	CAME0046	CAME0045	CAME0036
7	Pannello supporto motore ventola	FIAN0070	FIAN0145	FIAN0073
8	Ventola primaria	VENT0001	VENT0018	VENT0015
9	Motore ventilazione 50Hz	MOTO0034	MOTO0030	MOTO0030
	Motore ventilazione 60Hz	MOTO0043	MOTO0041	MOTO0041
10	Carter motore	CART0024	CART0016	CART0036
11	Camino	TUBO0017	TUBO0036	TUBO0019
12	Pannello posteriore	FIAN0067	FIAN0141	FIAN0074
13	Copri giunto	/	CARP0340	CARP0341
14	Carter superiore	/	/	CART0022
15	Motore rete	MOTO0052	MOTO0052	MOTO0052
16	Pannello carter quadro elettrico	CART0009	CART0048	CART0039
17	Griglia protezione ventola raffreddamento	VENT0025	VENT0013	VENT0013
18	Telaio porta	/	PORT0104	PORT0104
19	Cristallo portina	/	CRIS0034	CRIS0034
20	Oblò porta	/	PORT0102	PORT0102
21	Porta completa	PORT0101	PORT0103	PORT0103
22a	Diffusore sx	CARP0200	CARP0317	CARP0100
22b	Diffusore dx	CARP0490	CARP0253	CARP0100
23a	Pannello superiore	FIAN0068	FIAN0143	FIAN0075
23b	Pannello inferiore	FIAN0069	/	/
24	Zoccolo	ZOCC0023	ZOCC0037	ZOCC0034
25	Pannello uscita grande	FIAN0018	FIAN0125	FIAN0076
26	Paratoia	CARP0202	CARP0346	CARP0102
27	Cassetto entrata-uscita	CARP0197	CARP0255	CARP0103
28	Cassetto estraibile uscita	CARP0196	CARP0256	CARP0104
29	Carter comandi	CART0102	CART0015	CART0040
30	Supporto motore	SUPP0068	SUPP0068	SUPP0019
31	Ventola di raffreddamento	VENT0024	VENT0012	VENT0012
32	Pannello serigrafato (elettromeccanico)	PANN0248	PANN0251	PANN0256

	Pannello serigrafato (digitale)	PANN0246	PANN0249	PANN0254
33	Filtro ventola raffreddamento	FLTR0004	FLTR0003	FILTR0003
34	Boccola albero folle	BOCC0016	BOCC0013	BOCC0013
35	Perno albero folle	MECC0508	MECC0467	MECC0468
36	Tube tendi rete	MECC0507	MECC0472	MECC0471
37	Distanziale traino rete	MECC0419	MECC0036	MECC0036
38	Ruota traino rete	MECC0418	MECC0035	MECC0035
39	Rete	RETE0012	RETE0013	RETE0001
40	Cuscinetto rete	CUSC0022	CUSC0022	CUSC0022
41	Albero traino rete	MECC0417	MECC0125	MECC0155
42	Giunto trascinamento rete	MECC0114	MECC0114	MECC0114

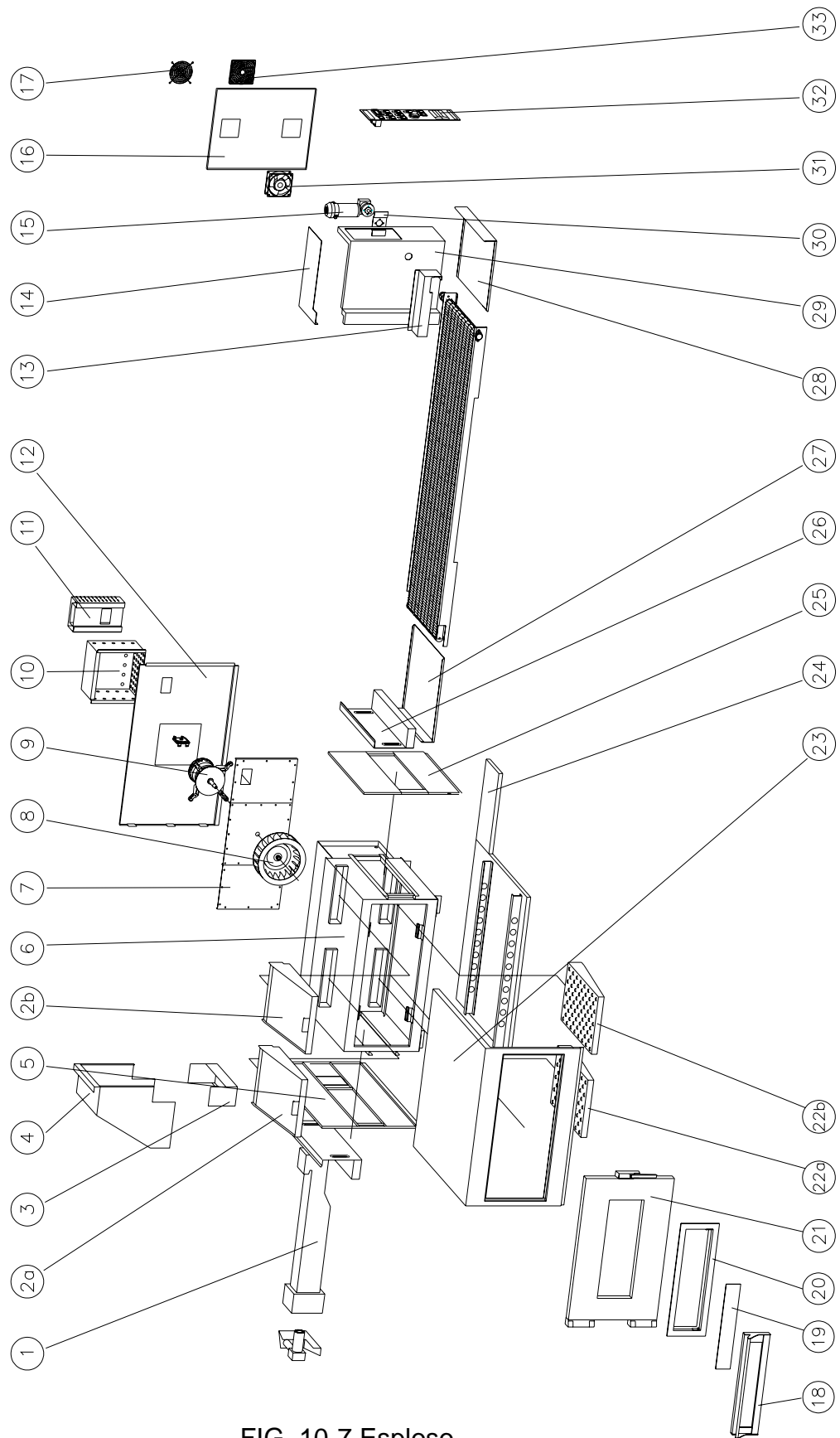


FIG. 10-7 Esploso

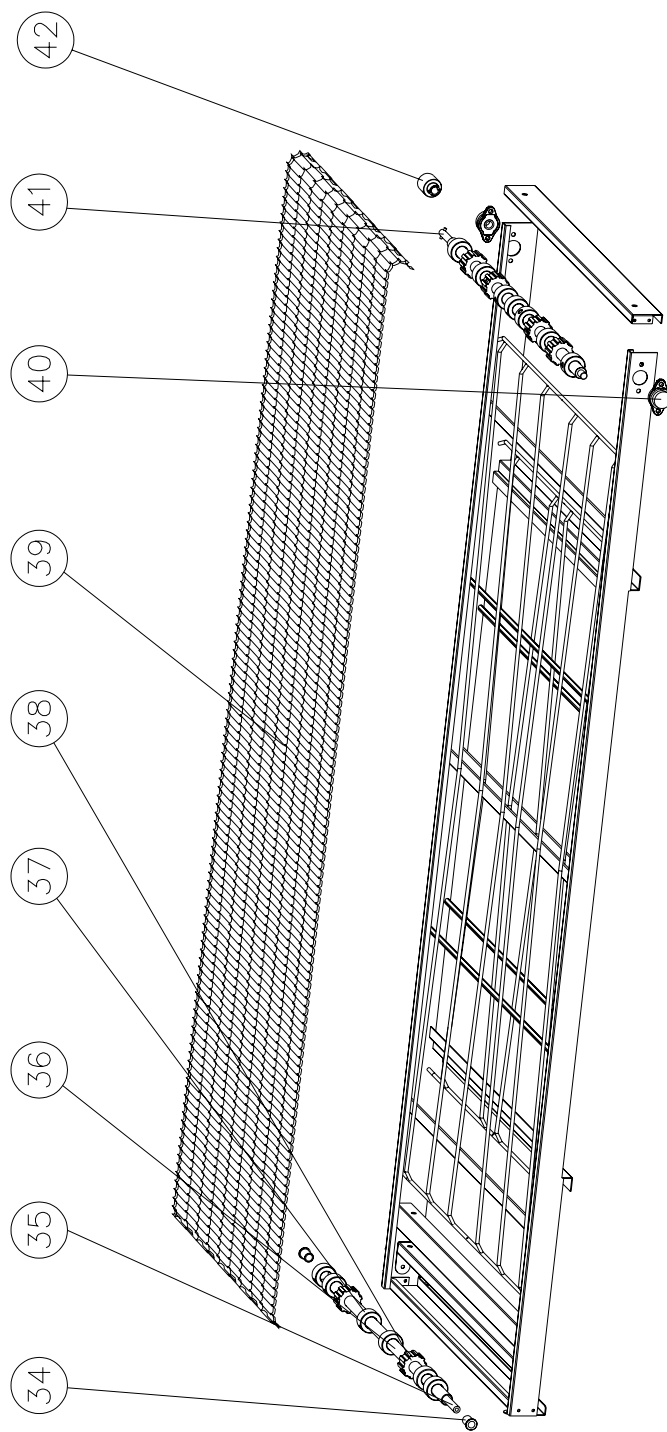


FIG. 10-8 Esploso rete di trascinamento

**ESPLOSO COMPONENTI ELETTRICHE VERSIONE
ELETTROMECCANICA SYNTHESIS 08/50V, 10/75V gas .**

N°	DENOMINAZIONE	CODICE Synthesis 08/50	CODICE Synthesis 10/75
1	Interruttore bip luminoso verde 0-1	INTE0010	INTE0010
2	Lampada spia verde	LAMP0006	LAMP0006
3	Termoregolatore digitale	TERM0012	TERM0012
		TERM0060	TERM0060
4	Trasformatore motore	ELET0094	ELET0094
5	Trasformatore di isolamento	ELET0003	ELET0003
6	Soppressore disturbi	ELET0142	ELET0142
7	Scheda elettronica rete	ELET0203	ELET0203
8	Condensatore	ELET0350	ELET0350
9	Interruttore bip luminoso giallo 0-1	INTE0009	INTE0009
10	Sonda fe-cost 6x200	TERM0020	TERM0018
11	Deviatore bip bianco I-II	INTE0011	INTE0011
12	Manopola potenziometro	MANI0022	MANI0022
13	Potenziometro 5 K	ELET0200	ELET0200
14	Trasformatore per centralina accensione gas	ELET0135	ELET0135
15	Termostato di sicurezza 500°C	TERM0005	TERM0005
16	Elettrovalvola 50Hz	GASI0007	GASI0007
	Elettrovalvola 60Hz	GASI0002	GASI0002
17	Lampada spia giallo	LAMP0002	LAMP0002
18	Pulsante bip rosso "0" di reset	INTE0012	INTE0012
19	Centralina accensione gas	ELET0134	ELET0134
20	Pressostato	ELET0130	ELET0130
21	Connettore elettrovalvola	ELET0076	ELET0076
22	Connettore raddrizzatore per elettrovalvola	ELET0075	ELET0075
23	Morsetto portafusibili 4 mmq	ELET0440	ELET0440
24	Fusibile	ELET0204	ELET0204

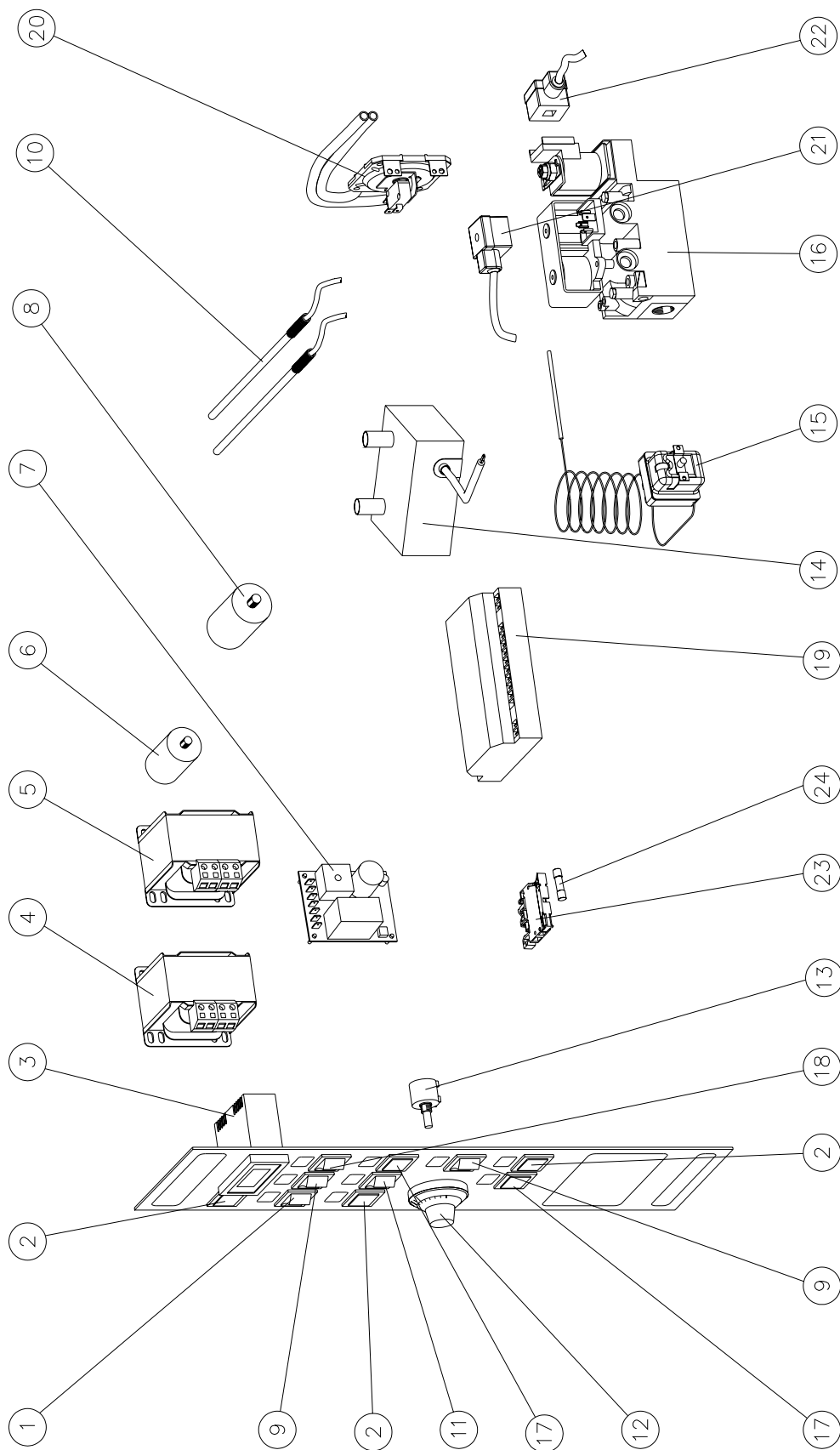


Fig. 10-10 Esploso componenti elettriche synthesis 8/50V, 10/75V gas versione elettromeccanica

ESPLOSO COMPONENTI ELETTRICHE VERSIONE ELETTRONICA.

N°	DENOMINAZIONE	CODICE Synthesis 05/40	CODICE Synthesis 08/50	CODICE Synthesis 10/75
1	Scheda display	ELET0155	ELET0155	ELET0155
2	Scheda elettronica rete	ELET0213	ELET0213	ELET0213
3	Trasformatore di isolamento	ELET0003	ELET0003	ELET0003
4	Condensatore	ELET0100	ELET0350	ELET0350
5	Soppressore disturbi	ELET0142	ELET0142	ELET0142
6	Sonda PT 1000	TERM0049	TERM0049	TERM0049
7	Pressostato	ELET0130	ELET0130	ELET0130
8	Pulsantiera	ELET0153	ELET0153	ELET0153
9	Scheda base	ELET0212	ELET0212	ELET0212
10	Teleruttore	ELET0480	ELET0480	ELET0480
11	Morsetto di terra 10 mmq	ELET0462	ELET0462	ELET0462
12	Trasformatore toroidale per scheda base	ELET0156	ELET0156	ELET0156
13	Trasformatore per centralina accensione gas	ELET0135	ELET0135	ELET0135
14	Termostato di sicurezza 500°C	TERM0005	TERM0005	TERM0005
15	Elettrovalvola 50Hz	GASI0007	GASI0007	GASI0007
	Elettrovalvola 60Hz	GASI0002	GASI0002	GASI0002
16	Connettore per elettrovalvola	ELET0076	ELET0076	ELET0076
17	Connettore raddrizzatore per elettrovalvola	ELET0075	ELET0075	ELET0075
18	Centralina accensione gas	ELET0134	ELET0134	ELET0134
19	Morsetto portafusibile 4 mmq	ELET0440	ELET0440	ELET0440
20	Fusibile	ELET0204	ELET0204	ELET0204

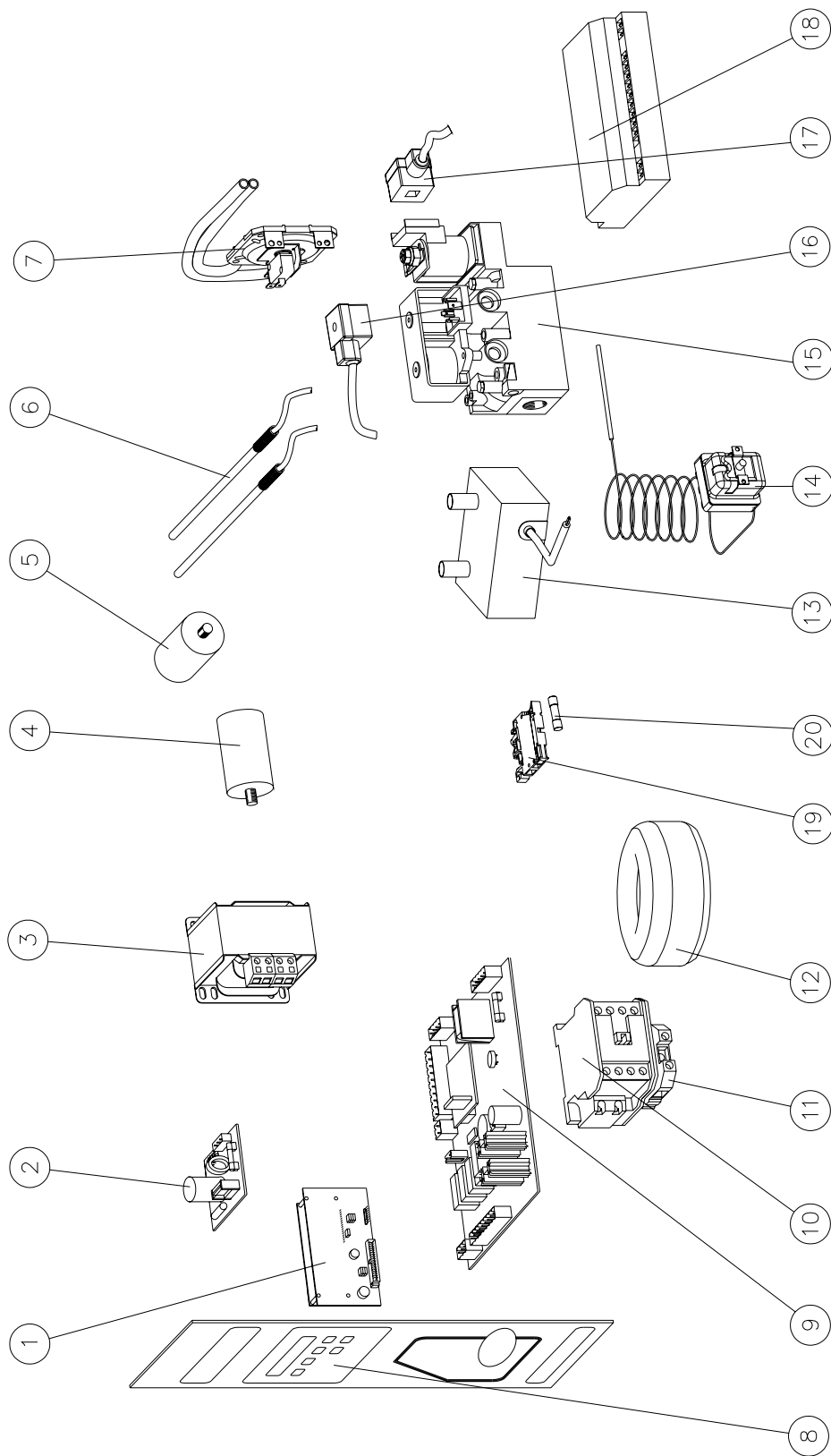
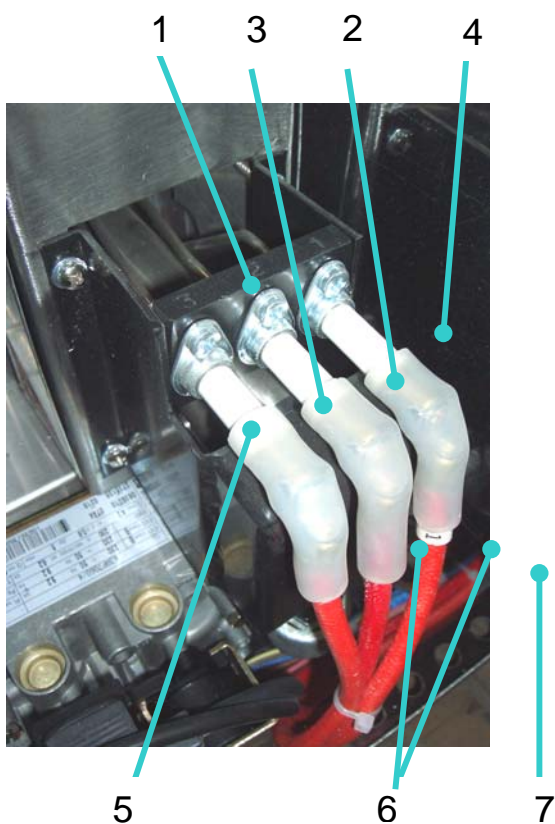


Fig. 10-11 Esploso componenti elettriche synthesis 5/40V, 8/50V, 10/75V gas versione elettronica

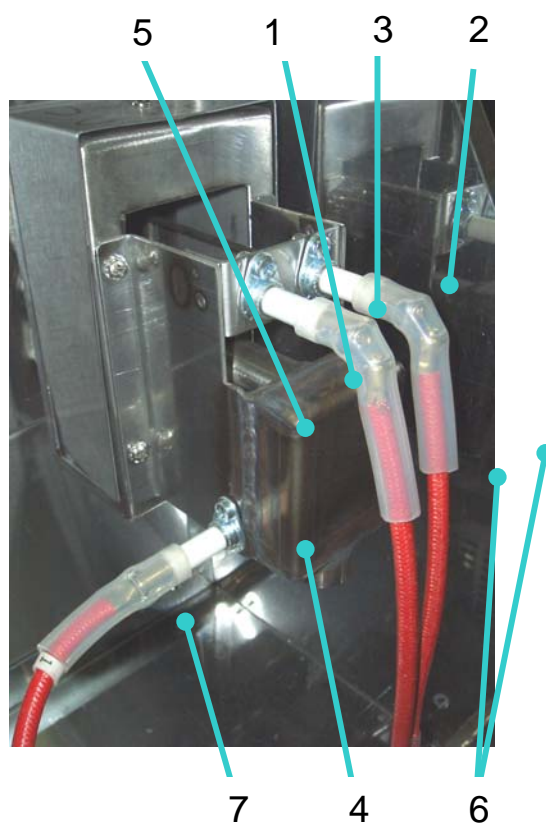
GRUPPO BRUCIATORE

N°	DENOMINAZIONE		CODICE Synthesis 05/40V	CODICE Synthesis 08/50V	CODICE Synthesis 10/75V
1	Torcia completa METANO - GPL		CARP0352	CARP0357	CARP0357
2	Elettrodo accensione fiamma (2)	(black)	ELET0357	ELET0360	ELET0363
		(steel)	ELET0411	ELET0411	ELET0411
3	Elettrodo accensione fiamma (3)	(black)	ELET0358	ELET0361	ELET0364
		(steel)	ELET0412	ELET0412	ELET0412
4	Elettrodo rilevazione fiamma (1)	(black)	ELET0356	ELET0359	ELET0362
		(steel)	ELET0410	ELET0410	ELET0410
5	Supporto bruciatore	(black)	SUPP6015	SUPP6009	SUPP6006
		(steel)	SUPP0278	SUPP0279	SUPP0281
6	Cavo elettrodo accensione fiamma	(black)	CAVI0057	CAVI0057	CAVI0057
		(steel)	CAVI0099	CAVI0057	CAVI0057
7	Cavo elettrodo rilevazione fiamma (1)	(black)	CAVI0056	CAVI0054	CAVI0059
		(steel)	CAVI0098	CAVI0054	CAVI0059

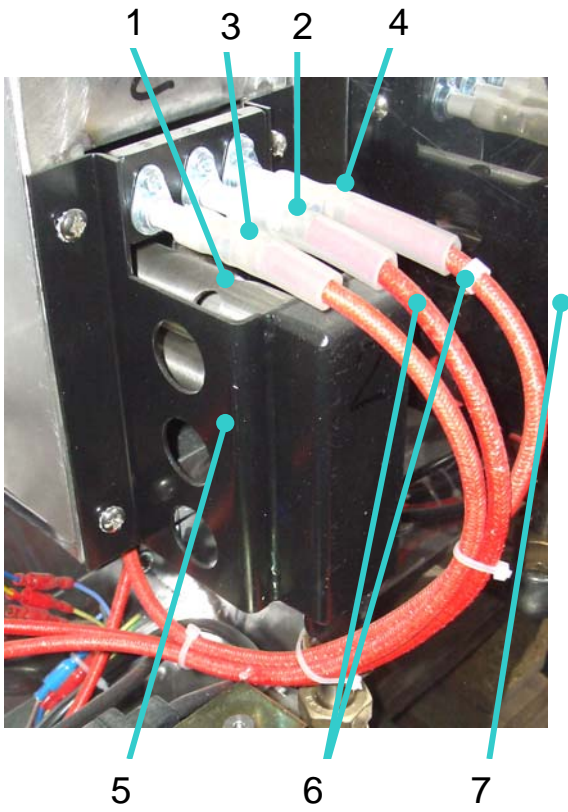
5/40V (black)



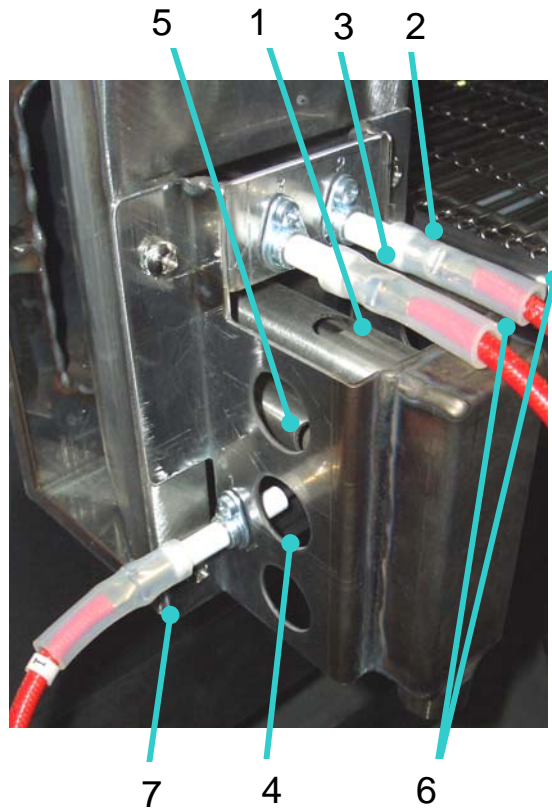
5/40V (steel)



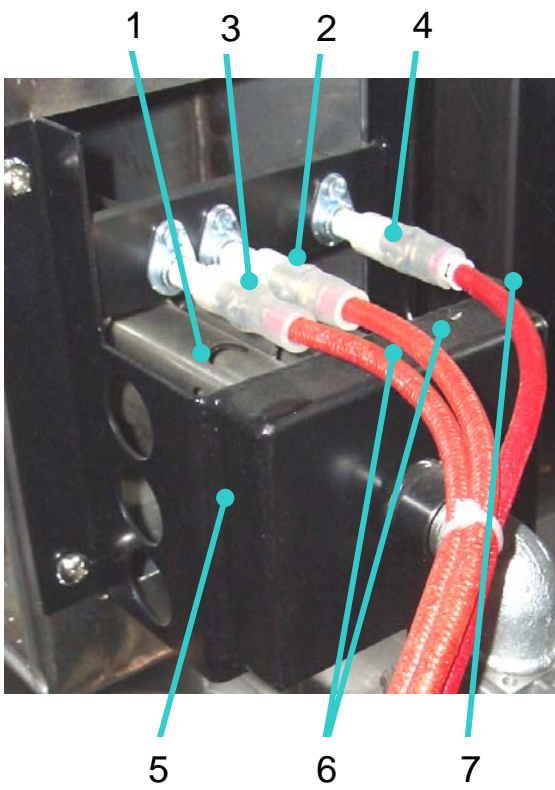
8/50V (black)



8/50V (steel)



10/75V (black)



10/75V (steel)

